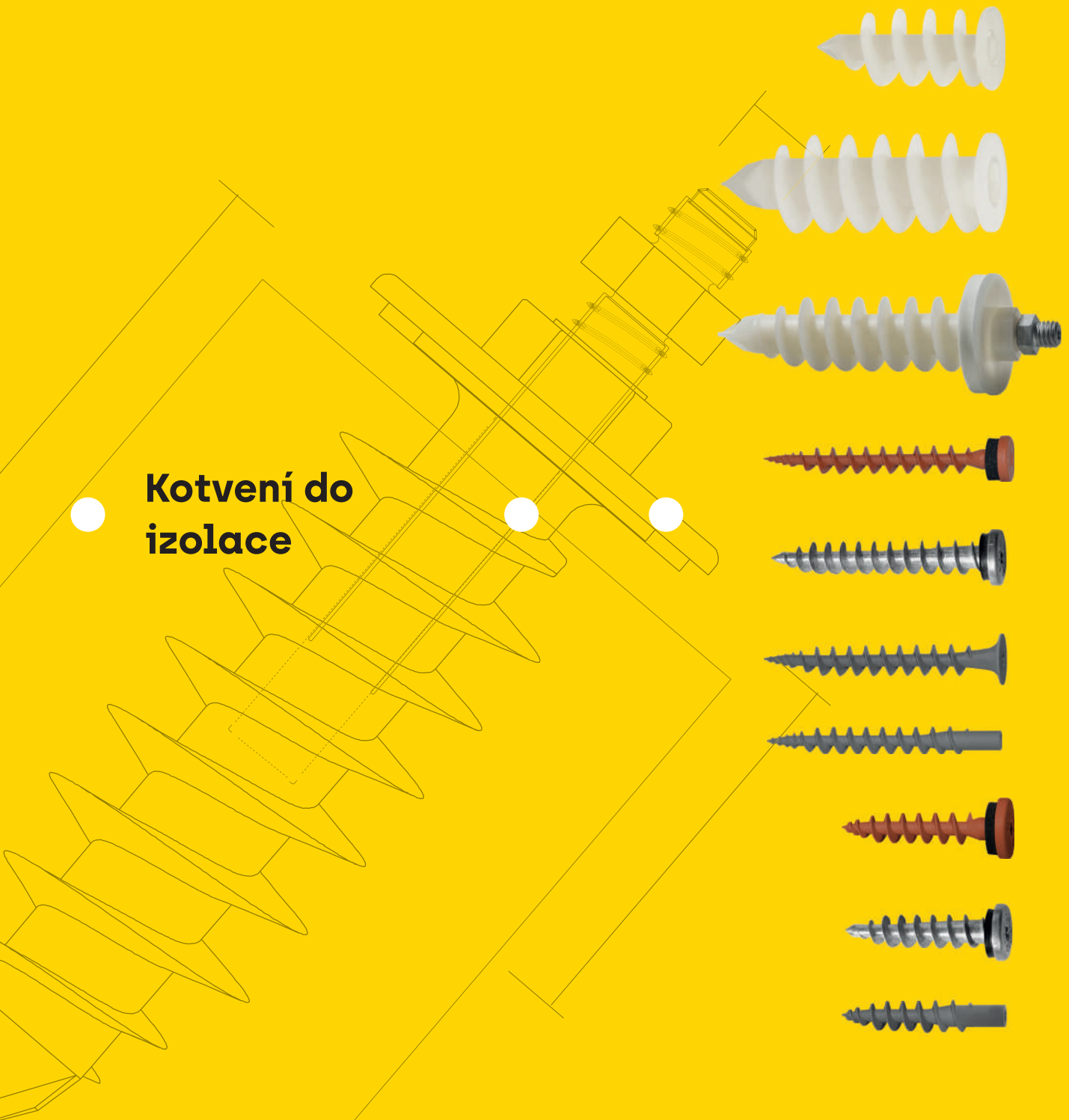


CELO

**Kotvení do
izolace**



Hmoždinky pro izolační desky

IPL

Výhody



IPL 60



IPL 95



Přímé upevnění do izolačního materiálu bez tepelných mostů - Rychlá, praktická, odolná



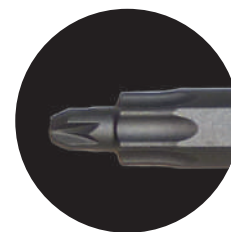
Ostrá špička a kvalitní Nylon bez nutnosti předvrtání i do silné omítky [≤ 7 mm]



Materiál: Nylon, odolný vůči stárnutí a povětrnostním vlivům



Montáž IPL 60 s Duo-Bit: není nutná výměna bitů, **úspora času a nákladů**



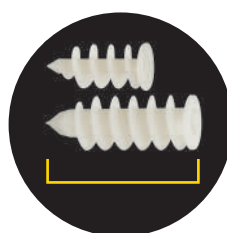
Duo-Bit pro IPL 60: PZ2/TX40, TX20/TX40, TX25/TX40



Barva: bílá, napůl průhledná, dobře vypadající, **přetíratelná**



Pro vysoká zatížení

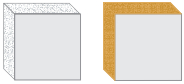


Délka hmoždinky 58 a 95 mm **použitelné pro běžné tloušťky izolací**



IPL 95 včetně 1x šroubu M8 x 30 jako **montážního nástroje**

Vhodné stavební materiály



- Venkovní tepelné izolační a kompozitní systémy (ETICS)
- Polystyrénové desky
- Desky z tvrdé pěny
- Heraklitové desky
- Dřevoláčné tepelné izolační desky (S předvrtáním: 8 mm pro IPL60, 13 mm pro IPL95, doporučujeme vrták HSS nebo vrták do dřeva)

Certifikáty a schválení



Typ	Číslo výrobku	L_d [mm]	I_s [mm]	Pohon	d_s [mm]	L_s [mm]	€/100 ks	[ks]	[ks]
IPL 60	960IPL	58	30 - 50	TX 40	4,5 - 5,0	30 + t _{fix}		25	300
IPL 95	995IPL	95	40 - 80	SW 13	8 / 10 / M8	40 + t _{fix}		25	200

IPL 60: Průměr hlavy 25 mm

IPL 95: Průměr hlavy 32 mm, včetně 1x šroub M 8 × 30 jako montážní pomůcka



Blistr IPL

Typ	Číslo výrobku	L_d [mm]	I_s [mm]	Pohon	d_s [mm]	L_s [mm]	€/blistr	[ks]	[blistr]
IPL 60	560IPL4	58	30 - 50	TX 40	4,5 - 5,0	30 + t _{fix}		4	10
IPL 95	595IPL2	95	40 - 80	SW 13	8 / 10 / M8	40 + t _{fix}		2	10

IPL 60: Průměr hlavy 25 mm

Blistr IPL včetně šroubu PZ2

Typ	Číslo výrobku	L_d [mm]	I_s [mm]	Pohon	$d_s \times L_s$ [mm]	Typ šroubu	€/blistr	[ks]	[blistr]
IPL 60	560IPLPZ4	58	30 - 50	TX 40	4,5 x 40			4	10

Duo-Bit TX20/TX40, TX25/TX40 Duo-Bit PZ2/TX40

Duo-Bit pro IPL 60

Typ	Číslo výrobku	Rozměry	Nutno použít v kombinaci s	€/ks	€/blistr	[ks]	[blistr]
TX20/TX40	7DTX20TX40	1/4" x 43 mm	IPL60 a TX20 šrouby			2	10
TX25/TX40	7DTX25TX40	1/4" x 43 mm	IPL60 a TX25 šrouby			2	10
PZ2/TX40	7DPZ2TX40	1/4" x 43 mm	IPL60 a PZ2 šrouby			2	10

Pevný plastový box s EURO děrováním

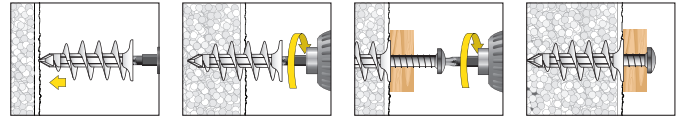
Zatížení a rozměry

Typ	Vhodné pro Polystyrol EPS (PS15, PS20) F _{dop} [kN]	Vhodné pro Polystyrol XPS F _{dop} [kN]	Nutno použít v kombinaci s	Kotvení hloubka	
				min. [mm]	max. [mm]
IPL 60	0,07	0,14	Vruty do třískových desek Ø 4,5 - 5,0	30	50
IPL 95	0,14	0,28	Kombi-šroub Ø8, Ø10 a šrouby M8	40	80

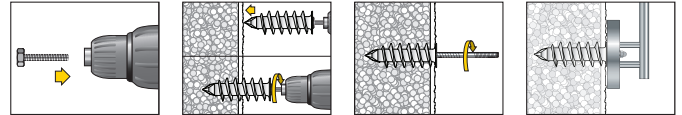
F_{dop}: Doporučené zatížení včetně bezpečnostního koeficientu 5

Montáž

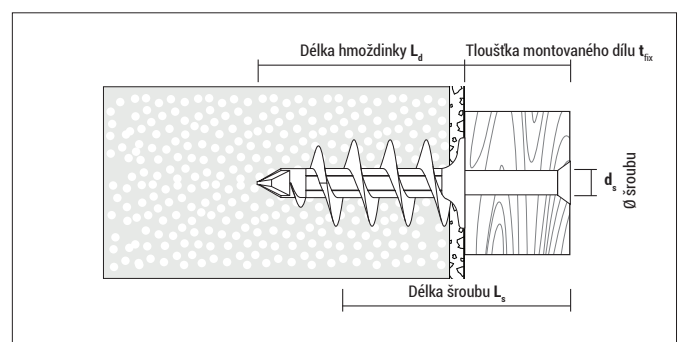
Montáž IPL 60



Montáž IPL 95



Doporučení: límeček hmoždinky před dotažením zatěsňte, zabráníte tak vstupu vody do izolačního materiálu pod omítkou. Použijte např. CELO StickFX CL



Hmoždinka do izolací IPL 95DS



Výhody



Dokonalé řešení pro upevnění svodů v ETICS bez tepelných mostů



Nastavitelná vzdálenost od stěny,
Velký rozsah nastavení, až 25 mm



Ostrá špička a kvalitní Nylon
bez nutnosti předvrtání i
do silné omítky (≤ 7 mm)



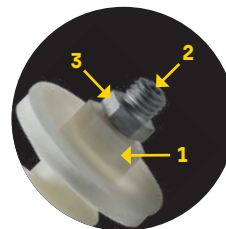
Speciální závitový šroub M8/ M10
žárově pozinkován nebo v **provedení
nerez A2**, vysoká odolnost proti korozi



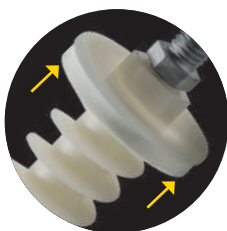
Délka 95 mm, použitelné pro
téměř všechny **fasády s izolací**
(≥ 100 mm)



Barva: Téměř transparentní
Dobře vypadající
Přetíratelná



Mnoho možností montáže
1 šestihran [SW17]
2 TX25 náhon
3 šestihran [SW13]



Bílý, pěnový těsnící EPDM kroužek,
Téměř neviditelný, UV-odolný,
Trvalé zatěsnění



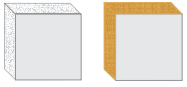
Předmontovaný speciální čep se
závitem, **žádné chybějící díly,**
extrémně rychlá montáž



Materiál: Tvrdý polyamid,
pro perfektní zavrtání do omítky
Odolný proti stárnutí

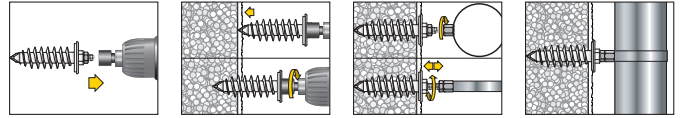
Vhodné stavební materiály

vhodné



- Vnější tepelné izolační kompozitní systémy (ETICS)
- Desky z tvrdé pěny
- Polystyrénové desky
- Heraklitové desky
- Dřevoláknité tepelné izolační desky (S předvrtáním: 13 mm, doporučujeme vrták HSS nebo vrták do dřeva)

Montáž

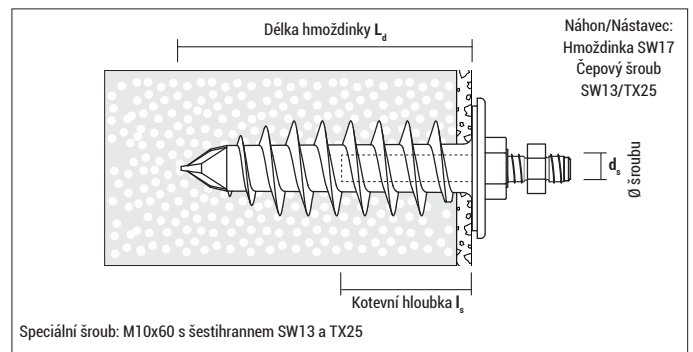


- IPL 95DS lze nainstalovat pomocí šestihříhenného nástavce SW17 (doporučeno), klíčem SW13 nebo TX25 bitem
- Speciální závitový šroub lze nastavit až do 25 mm.
- Tip: Pokud by se měla hmoždinka protáčet, zafixujte ji klíčem SW17.

Certifikáty a schválení



Testovaná nepropustnost proti dešti
Testovacím centrem pro komponenty



IPL 95DS, galvanicky pozinkováno těsnící klobouček Ø = 44,5 mm

Typ	Číslo výrobku	L _d [mm]	I _s [mm]	Vnitřní závit d _s	Připojovací závit	Materiál závitový šroub	€/ 100 ks	[ks]	[ks]
IPL 95DS M8	ZG895IPLDS4	95	20 - 50	M10	M8	žárově pozinkovaný		4	80
IPL 95DS	ZG95IPLDS4	95	20 - 50	M10	M10	žárově pozinkovaný		4	80

Baleno v sáčku po 4 kusech včetně montážního návodu.



IPL 95DS, nerezavějící ocel A2 těsnící klobouček Ø = 44,5 mm

Typ	Číslo výrobku	L _d [mm]	I _s [mm]	Vnitřní závit d _s	Připojovací závit	Materiál závitový šroub	€/ 100 ks	[ks]	[ks]
IPL 95DS M8 A2	X895IPLDS4	95	20 - 50	M10	M8	Stainless steel A2		4	80
IPL 95DS A2	X95IPLDS4	95	20 - 50	M10	M10	Nerez ocel A2		4	80

Baleno v sáčku po 4 kusech včetně montážního návodu.



IPL 95D těsnící klobouček Ø = 44,5 mm

Typ	Číslo výrobku	L _d [mm]	Vnitřní závit d _s	Pohon	€/ 100 ks	[ks]	[ks]
IPL 95D	995IPLD	95	M10	SW17		20	160

Zatížení a rozměry

Typ	Vhodné pro Polystyrol EPS (PS15, PS20)	Vhodné pro Polystyrol XPS	Speciální metrický šroub	Hloubka zapuštění speciálního šroubu I _s	
	F _{dop} [kN]	F _{dop} [kN]		min [mm]	max [mm]
IPL 95DS / IPL 95D	0,14	0,28	Celková délka 60 mm Vnitřní závit v hmoždince: 50 mm	20	50

F_{dop}: Doporučené zatížení včetně bezpečnostního koeficientu 5

Šrouby do polystyrénu IPS

Výhody



Speciální šroub k přímému kotvení do ETICS - rychle a bez tepelných mostů!



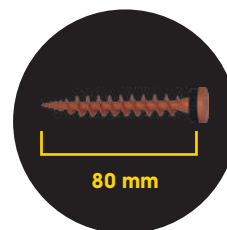
**Extrémně rychlá
přímá montáž**
profilů na zeď



**Z nylonu vyztuženého skelným
vlákem**, odolný vůči stárnutí,
povětrnostním vlivům
a UV záření



**Stylová plochá hlava s
EPDM**, těsněním pro
optimální zatěsnění



Délka 80 mm, vhodný pro
téměř všechny druhy
fasád s izolací (od 80 mm)



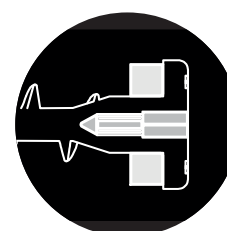
**IPS šrouby v sedmi
barvách**, které se
shodují s nejběžnějšími
materiály



Pro montáž průchozím
otvorem Ø 8mm (platí jak
pro profily tak plechy)



TX náhon [TX 25]
pro rychlou a snadnou
montáž



Otvor v hlavě
umožňuje lehké kotvení v
kombinaci se šroubem o
Ø 3,5 mm

Vhodné stavební materiály

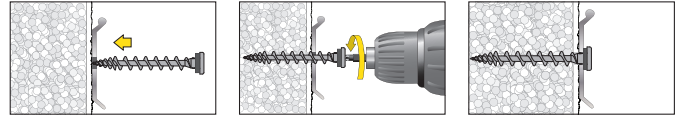
vhodné



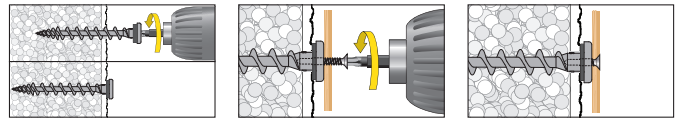
- Vnější tepelně izolační kompozitní systémy (ETICS)
- Styroporové desky
- Desky z tvrdé pěny
- Polystyrénové desky
- Dřevovláknité tepelně izolační desky (IPS-H, je doporučeno)

Montáž

profilů na stěnu



lehké kotvení se šroubem

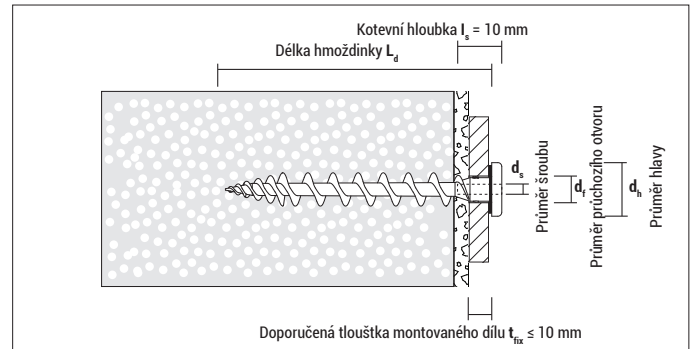


Použitelné pro: Šroub-Ø 3,5 mm;
Délka šroubu $L_s = 10 \text{ mm} + \text{Tloušťka montovaného dílu}$

Certifikáty a schválení



Testovaná nepropustnost proti dešti
Testovacím centrem pro komponenty



IPS 80 s EPDM těsněním, hlava Ø = 16,0 mm

Typ	Číslo výrobku	RAL-Kód	L_d [mm]	d_h [mm]	I_s [mm]	d_s [mm]	t_{fix} [mm]	Pohon	d_f [mm]	€/ 100 ks	[ks]	[ks]
IPS 80 Signální bílá	9180IPS	RAL 9003	80	16	10	3,5	≤ 10	TX 25	8 – 10		50	900
IPS 80 Telešedá	9GR80IPS	RAL 7045	80	16	10	3,5	≤ 10	TX 25	8 – 10		50	900
IPS 80 Antracitová šedá	9AN80IPS	RAL 7016	80	16	10	3,5	≤ 10	TX 25	8 – 10		50	900
IPS 80 Dopravní černá	9480IPS	RAL 9017	80	16	10	3,5	≤ 10	TX 25	8 – 10		50	900
IPS 80 Měděná hnědá	9CO80IPS	RAL 8004	80	16	10	3,5	≤ 10	TX 25	8 – 10		50	900
IPS 80 Sépiově hnědá	9M80IPS	RAL 8014	80	16	10	3,5	≤ 10	TX 25	8 – 10		50	900
IPS 80 Čokoládová hnědá	9MO80IPS	RAL 8017	80	16	10	3,5	≤ 10	TX 25	8 – 10		50	900



Blistr IPS 80 s nerezavějící ušlechtilé oceli A2 šroubu, PH2

A2
STAINLESS
STEEL



Typ	Číslo výrobku	L_d [mm]	Pohon	d_f [mm]	$d_s \times L_s$ [mm]	Typ šroubu	€/ blister	[ks]	[blistr]
IPS 80 PH	5180IPSPH4	80	TX 25	8 – 10	3,5x13 + 3,5x16			4	10

Zatížení a rozměry

Typ	Vhodné pro Polystyrol EPS (PS15, PS20) neomítnutý F_{dop} [kN]	Vhodné pro Polystyrol EPS (PS15, PS20) omítnutý F_{dop} [kN]	Použití v Rockwool, Coverrock Plus neomítnutý F_{dop} [kN]	Aplikace v polystyrenu XPS [obvodová izolace] neomítnutý F_{dop} [kN]	Tloušťka izolačního materiálu ≥ [mm]
IPS 80	0,04	ca. 0,06*	0,02 ¹⁾	0,09*	80

F_{dop} : Doporučené zatížení včetně bezpečnostního koeficientu 5

* Hodnota se může lišit v závislosti na typu a tloušťce omítky

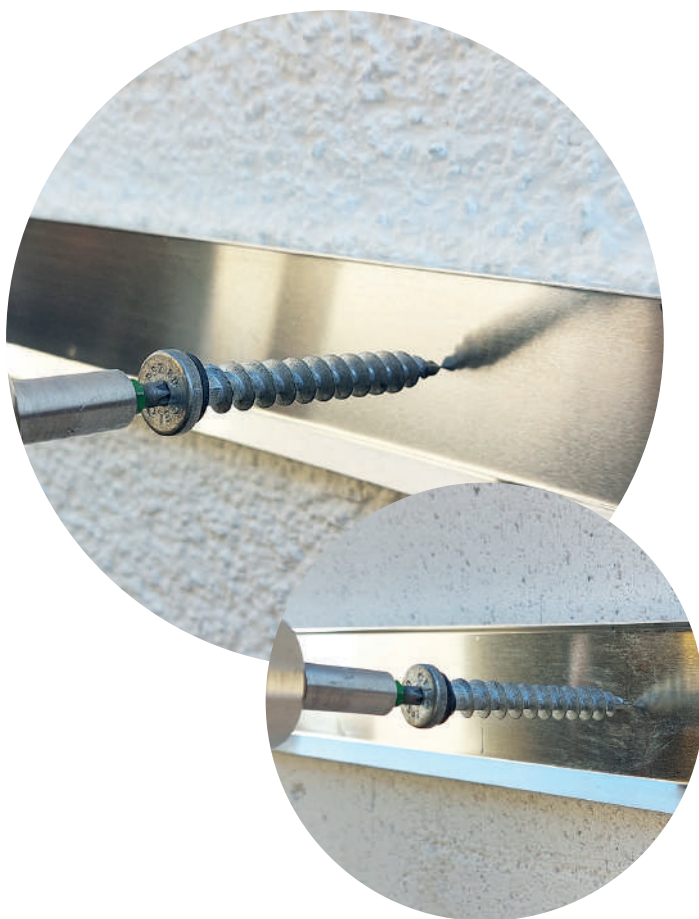
¹⁾ Vyhněte se nárazovému zatížení

Šrouby do polystyrénu IPSZ 80

Výhody



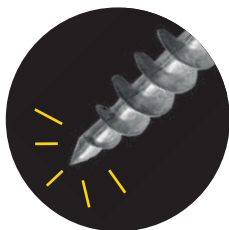
IPSZ 80, zinc die casting



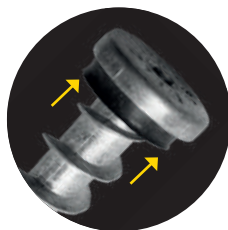
Speciální šroub pro přímé upevnění do vnějšího tepelně izolačních kompozitních systémů (ETICS) a pórobetonu



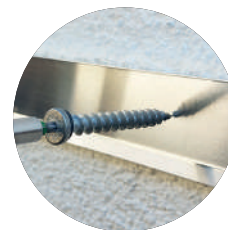
Extrémně rychlá přímá montáž profilů na zeď



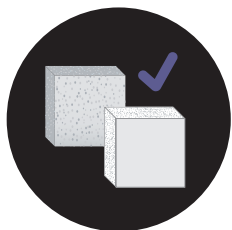
Žádné předvrtávání do omítky kvůli ostrému vrtacímu hrotu



Předmontované a odolné proti stárnutí, povětrnostním vlivům a UV záření. **Těsnění z EPDM zajišťuje spolehlivé utěsnění**



Vrtací hrot provrtá **tenký plech.**



Instalace přímo do pórobetonu AAC2 a AAC4 (se zvýšeným tlakem) je možná



Vhodné pro průchozí otvory Ø 8 mm [běžné pro nástěnné lišty]



Vhodné také pro lehké upevnění v kombinaci se šroubem Ø 3,5 mm



Dobrá odolnost proti korozi

Vhodné stavební materiály

Velmi vhodné



- Vnější tepelné kompo-
zitní izolace (ETICS)
- Desky z polystyrenu
- Desky z tvrdé pěny
- Polystyrenové desky
- Dřevoláknité desky
aobvodové izolace (IPS-
H, viz strana <?>,
se doporučuje)
- Pórobeton AAC2
- Pórobeton AAC4

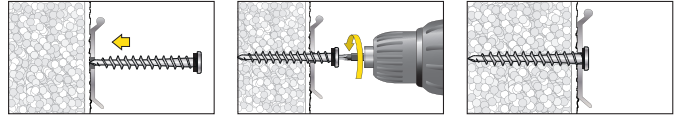
Certifikáty a schválení



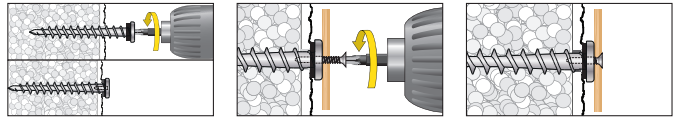
Testovaná nepropustnost proti dešti
Testovacím centrem pro komponenty

Montáž

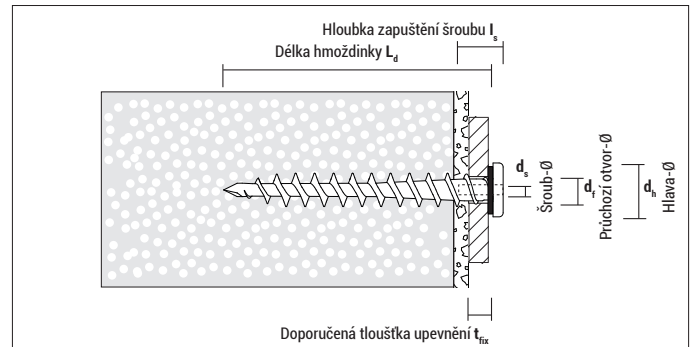
Připojovací profily na stěnu



Lehké upevnění pomocí šroubu



Použitelné se: Šroubem \varnothing 3,5 mm
Délka šroubu $L_s = 10 \text{ mm} + \text{Tloušťka kotveného předmětu}$



IPSZ 80 vyrobeno z litého zinku, s těsněním EPDM

Typ	Číslo výrobku	L_d [mm]	d_h [mm]	I_s [mm]	d_s [mm]	t_{fix} [mm]	Pohon	d_t [mm]	€/ 100 ks	[ks]	[ks]
IPSZ 80	980IPSZ	80	16	10	3,5	≤ 10	TX 25	8 – 10 *		50	900

* Měkké plechové profily lze přímo vrtat

Zatížení a rozměry

Typ	Aplikace do Polystyrenu EPS[PS15, PS20] neomítnutý	Aplikace do Polystyrenu EPS[PS15, PS20] omítnutý	Aplikace v Rockwool, Coverrock Plus bez omítky	Aplikace do Polystyrenu XPS [obvodová izolace] neomítnutý	Pórobeton AAC2	Pórobeton AAC4	Tloušťka izolace nebo cihly
	F_{rec} [kN]	F_{rec} [kN]	F_{rec} [kN]	F_{rec} [kN]	F_{rec} [kN]	F_{rec} [kN]	\geq [mm]
IPSZ 80	0,04	ca. 0,06*	0,02	0,09 ¹⁾	0,23	0,27	80

F_{rec} : Doporučené zatížení ve všech směrech včetně bezpečnostního faktoru 5

* Hodnota se může lišit v závislosti na typu a tloušťce omítky

¹⁾ Vyhněte se nárazovému zatížení

Šroub do polystyrénu IPSD



Výhody



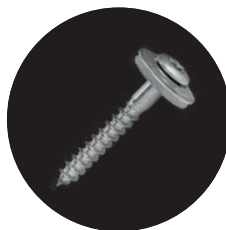
Rychlá a přímá montáž do ETICS bez tepelných mostů!



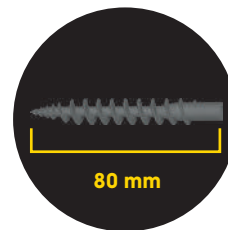
Extrémně rychlá přímá montáž profilů na zed'



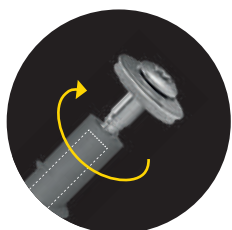
Z nylonu vyztuženého skelným vláknem, odolný vůči stárnutí, povětrnostním vlivům a UV záření



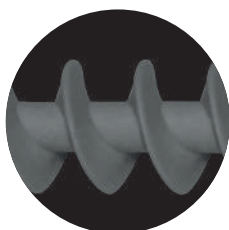
Ideální v kombinaci s **klempířskými šrouby 4,5x25 mm**



Délka 80 mm, vhodný pro téměř všechny druhy fasád s izolací [od 80 mm]



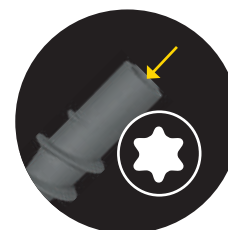
Dokonale sladěná vnitřní geometrie umožňuje snadné zašroubování klempířského šroubu



Výrazný závit zajišťuje dobré držení v izolační desce



Pro montáž průchozím **otvorem Ø 8mm** [platí jak pro profily tak plechy]



TX25 pohon pro rychlou montáž bez výměny bitů

Vhodné stavební materiály

Velmi vhodné



- Vnější tepelně izolační kompozitní systémy (ETICS)
- Desky z polystyrenu
- Desky z tvrdé pěny
- Polystyrénové desky
- Dřevovláknité desky (doporučujeme také IPSD-H)

Certifikáty a schválení



Testovaná nepropustnost proti dešti
Testovacím centrem pro komponenty



IPSD 80

Typ	Číslo výrobku	L_d [mm]	I_s [mm]	Náhon	d_f [mm]	€/ 100 ks	[ks]	[ks]
IPSD 80	9GR80IPSD	80	20	TX 25	min. 8		50	1.350



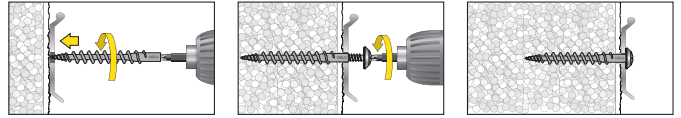
Klempířské šrouby PLS TX s podložkou a těsněním $\varnothing = 15,00$ mm

Typ $d_o \times L_s$	Číslo výrobku	Provedení	d_o [mm]	L_s [mm]	Náhon	€/ 100 ks	[ks]	[ks]
4,5x25	9X4525PLST	nerez A2	4,5	25	TX 25		50	1.200
4,5x25	9XCO4525PLST	nerez A2, pokovené mědí	4,5	25	TX 25		50	1.200

A2
STAINLESS
STEEL

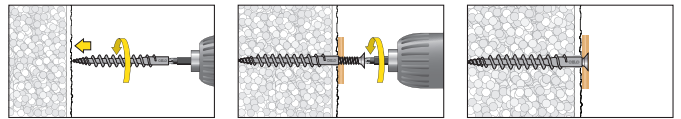
Montáž

Profily pro připojení na zed'

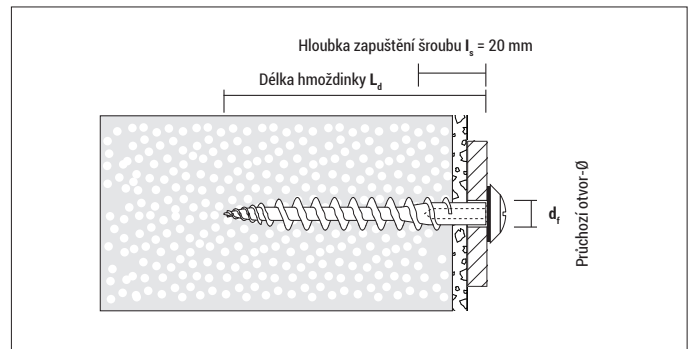


Doporučený klempířský šroub: 4,5x25 mm

Lehká upevnění pomocí šroubu



IPSD 80 lze nainstalovat pomocí bitů TX25.
Použitelné se šroubem $\varnothing 4,0$ mm;
Délka šroubu $L_s = 15 - 20$ mm + Tloušťka montovaného dílu



Zatížení a rozměry

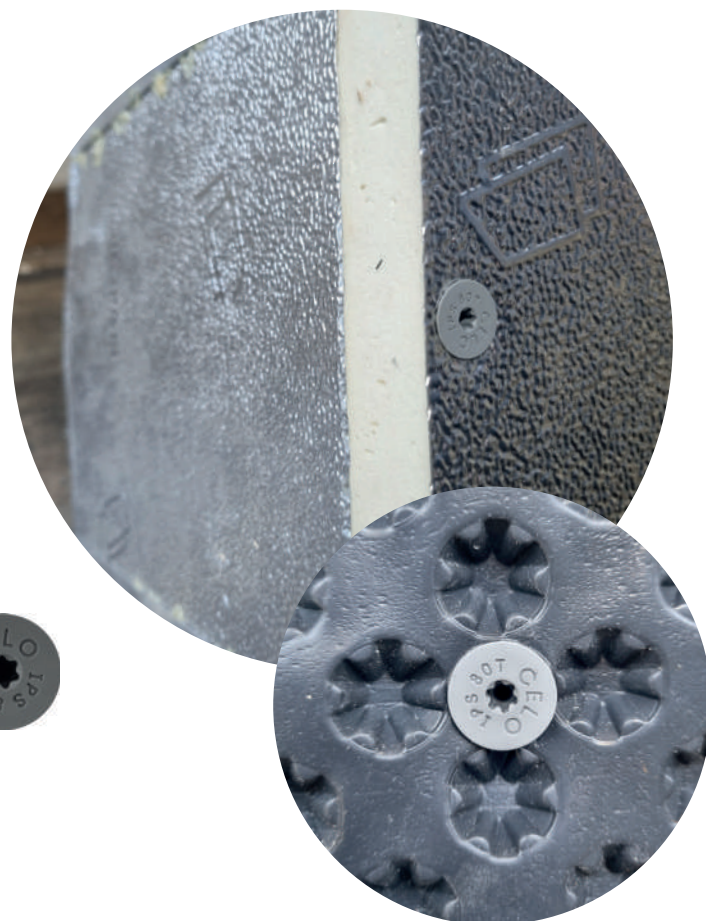
Typ	Aplikace v polystyrenu EPS [PS15, PS20] bez omítnutí F_{dop} [kN]	Aplikace v polystyrenu EPS [PS15, PS20] s omítkou F_{dop} [kN]	Použití v Rockwool, Coverrock Plus neomítnutý F_{dop} [kN]	Aplikace v polystyrenu XPS [obvodová izolace] neomítnutý F_{dop} [kN]	Tloušťka izolace \geq [mm]
IPSD 80	0,04	ca. 0,06*	0,02	0,09*	80

F_{dop} : Doporučené zatížení ve všech směrech vč. bezpečnostního koeficientu 5

* Hodnota se může lišit v závislosti na typu a tloušťce omítky

Šrouby do polystyrénu IPS 80T

Výhody



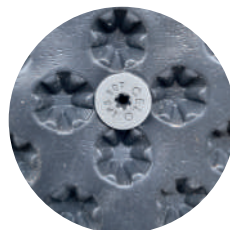
Speciální šroub určený k přímému kotvení do tepelně izolačních a kompozitních systémů [ETICS], velmi rychlý a bez tepelných mostů!



Velmi rychlý a **bez tepelných mostů!**



Vhodný i pro **spojení dvou izolačních desek**, jako jsou tvrdé PU desky



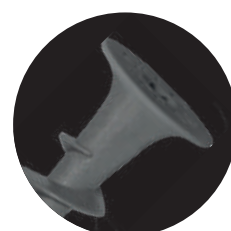
Pro připevnění **fólie anebo připevnění izolace** ventilačních kanálů



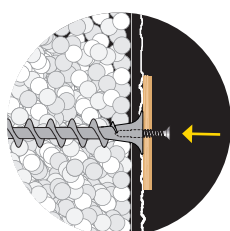
Zaručená vysoká zvuková izolace pro výrobní závody a při výrobě spotřebičů



Bez nutnosti předvrtání do ETICS omítky (≤ 7 mm) díky **ostré samovrtné špičce**



Funkční zápusťový tvar **hlavy šroubu**



Vhodné i pro lehká užitková upevnění v kombinaci se šroubem $\varnothing 3,5$ mm



Speciální šroub vyrobený z nylonu a vyztuženého skelnými vlákny; **odolným vůči stárnutí, větrnostním vlivům a UV záření**

Vhodné stavební materiály

vhodné



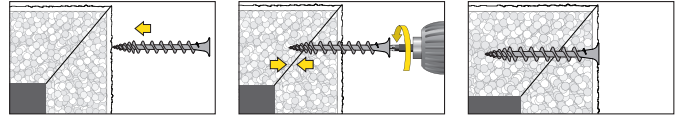
- Vnější tepelně izolační kompozitní systémy (ETICS)
- Styroporové desky
- Desky z tvrdé pěny
- Polystyrénové desky
- Dřevovláknité tepelně izolační desky (IPS-H je doporučeno)

Certifikáty a schválení

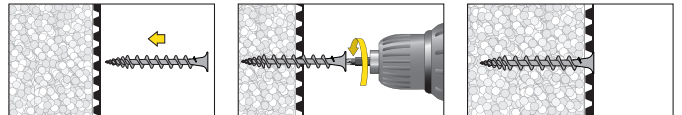


Montáž

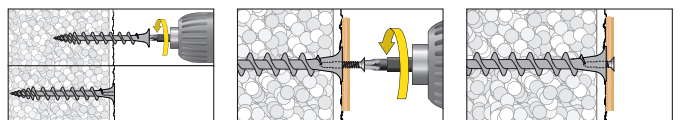
Příklad: spojení dvou izolačních desek



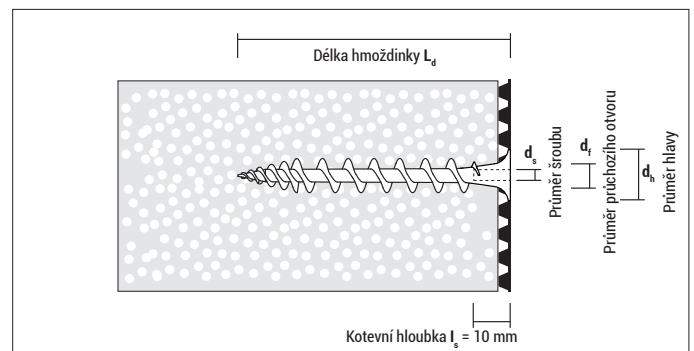
Příklad: Upevňování nopové fólie



Jednoduché kotvení se šroubem



Použitelné pro: Šroub-Ø 3,5 mm;
Délka šroubu $L_s = 10 \text{ mm} + \text{Tloušťka montovaného dílu}$



IPS 80T, hlava Ø = 16,0 mm

Typ	Číslo výrobku	RAL-Kód	L_d [mm]	d_h [mm]	I_s [mm]	d_s [mm]	Pohon	d_f [mm]	€/ 100 ks	[ks]	[ks]
IPS 80T Telešedá	GGR80IPST	RAL 7045	80	16	10	3,5	TX 25	8 – 10		1.500	–

Volně ložené balení na objednávku

Zatížení a rozměry

Typ	Vhodné pro Polystyrol EPS (PS15, PS20) neomítnutý F_{dop} [kN]	Vhodné pro Polystyrol EPS (PS15, PS20) omítnutý F_{dop} [kN]	Použití v Rockwool, Coverrock Plus neomítnutý F_{dop} [kN]	Aplikace v polystyrenu XPS [obvodová izolace] neomítnutý F_{dop} [kN]	Tloušťka izolačního materiálu \geq [mm]
IPS 80T	0,04	ca. 0,06*	0,02 ¹⁾	0,09*	80

F_{dop} : Doporučené zatížení včetně bezpečnostního koeficientu 5

* Hodnota se může lišit v závislosti na typu a tloušťce omítky

¹⁾ Vyhněte se nárazovému zatížení

Šroub do tepelné izolace IPS-H



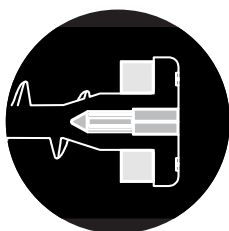
Výhody



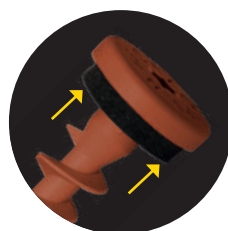
Přímé upevnění do dřevovláknitých izolačních desek a obvodových izolačních panelů - extrémně rychlé a bez tepelných mostů



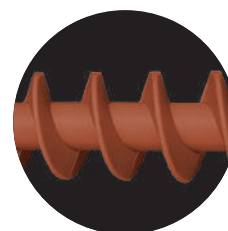
Extrémně rychlá přímá montáž profilů na zeď



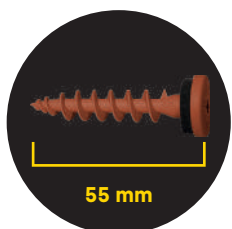
Otvor v hlavě umožňuje lehké kotvení v kombinaci se šroubem o \varnothing 3,5 mm



Stylová plochá hlava s EPDM, těsněním pro optimální zatěsnění



Výrazný závit zajišťuje dobré držení v deskové izolaci z dřevěných vláken



Délka pouhých 55 mm, speciálně vyvinuto pro deskové izolace z dřevěných vláken (od 60 mm)



TX náhon [TX 25] pro rychlou a snadnou montáž



Pro montáž průchozím otvorem \varnothing 8mm [platí jak pro profily tak plechy]



Z nylonu vyztuženého skelným vláknem, odolný vůči stárnutí, povětrnostním vlivům a UV záření

Vhodné stavební materiály

Velmi vhodné



- Dřevovláknité tepelně izolační desky
- Obvodové izolační panely

Certifikáty a schválení



Testovaná nepropustnost proti dešti
Testovacím centrem pro komponenty



IPS-H s EPDM těsněním, hlava $\varnothing = 16,0$ mm

Typ	Číslo výrobku	RAL-Kód	L_d [mm]	d_h [mm]	I_s [mm]	d_s [mm]	t_{fix} [mm]	Pohon	d_r [mm]	€/ 100 ks	[ks]	[ks]
IPS-H Signální bílá	9155IPSH	RAL 9003	55	16	10	3,5	≤ 10	TX 25	8 – 10		50	1.350
IPS-H Telešedá	9GR55IPSH	RAL 7045	55	16	10	3,5	≤ 10	TX 25	8 – 10		50	1.350
IPS-H Antracitová šedá	9AN55IPSH	RAL 7016	55	16	10	3,5	≤ 10	TX 25	8 – 10		50	1.350
IPS-H Černá dopravní	9455IPSH	RAL 9017	55	16	10	3,5	≤ 10	TX 25	8 – 10		50	1.350
IPS-H Měděná hnědá	9CO55IPSH	RAL 8004	55	16	10	3,5	≤ 10	TX 25	8 – 10		50	1.350
IPS-H Sepia hnědá	9M55IPSH	RAL 8014	55	16	10	3,5	≤ 10	TX 25	8 – 10		50	1.350
IPS-H Čokoládová hnědá	9MO55IPSH	RAL 8017	55	16	10	3,5	≤ 10	TX 25	8 – 10		50	1.350

Zatížení a rozměry

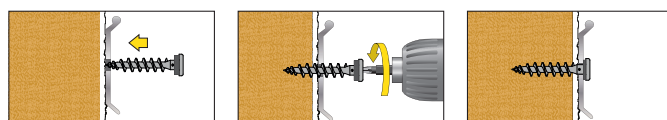
Typ	Aplikace v deskové izolaci z dřevěných vláken bez omítky F_{dop} [kN]	Aplikace v deskové izolaci z dřevěných vláken s omítkou F_{dop} [kN]	Aplikace v polystyrenu XPS [obvodová izolace] neomítnutý F_{dop} [kN]	Tloušťka izolace ≥ [mm]
IPS-H	0,10*	ca. 0,12*	0,07*	60

F_{dop} : Doporučené zatížení včetně bezpečnostního koeficientu 5

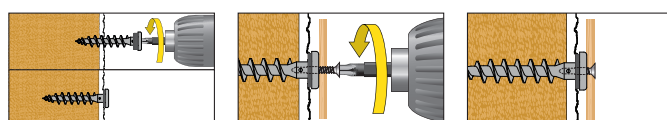
* Hodnota se může lišit v závislosti na typu a tloušťce omítky

Montáž

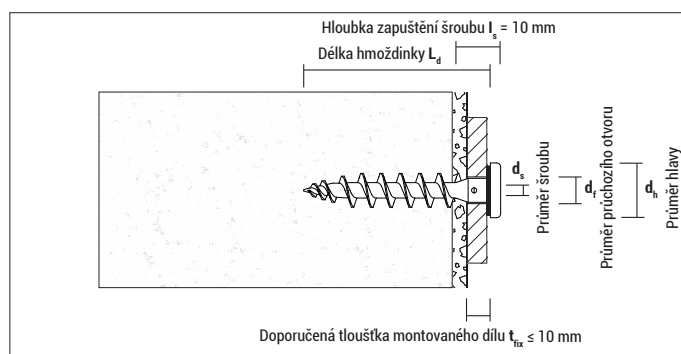
Připojovací profily na zeď



Lehká upevnění pomocí šroubu



Použitelné se šroubem $\varnothing 3,5$ mm;
Délka šroubu $L_s = 10$ mm + Tloušťka montovaného dílu



Šroub do tepelné izolace **IPSZ-H 55**



Výhody

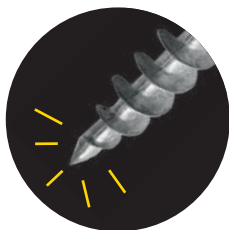


IPSZ-H 55, zinc die casting

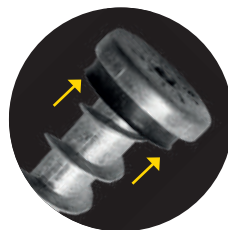
Speciální šroub pro přímé upevnění do vnějšího tepelně izolačních kompozitních systémů [ETICS] a pórobetonu



Extremně rychlá přímá montáž profilů na zed'



Žádné předvrtávání do omítky kvůli ostrému vrtacímu hrotu



Předmontovaný EPDM odolný proti stárnutí, povětrnostním vlivům a UV záření. **Těsnění z EPDM zajišťuje spolehlivé utěsnění fasády**



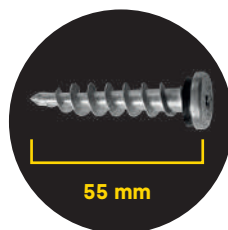
Vrtací hrot provrtá tenký plech



Instalace přímo do pórobetonu AAC2 a AAC4 (se zvýšeným tlakem) je možná



Vhodné pro průchozí otvory Ø 8 mm (běžné pro nástěnné lišty)



Délka pouhých 55 mm; proto se výborně hodí i pro malé tloušťky izolace (od 60 mm)



Dobrá odolnost proti korozi

Vhodné stavební materiály

Velmi vhodné



- Dřevoláknité desky
- Obvodová izolace z desek



- Pórobeton AAC2
- Pórobeton AAC4

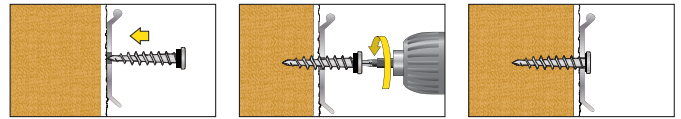
Certifikáty a schválení



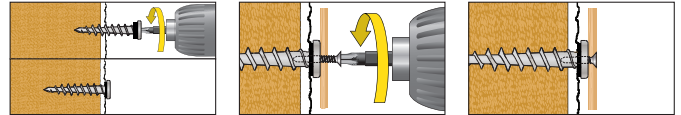
Testovaná nepropustnost proti dešti
Testovacím centrem pro komponenty

Montáž

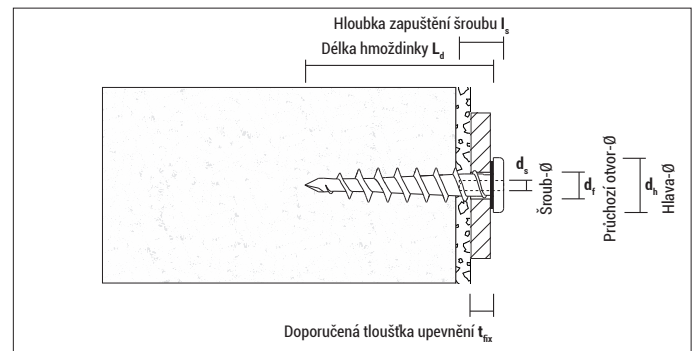
Přípojovací profily na stěnu



Lehké upevnění pomocí šroubu



Použitelné se: Šroubem \varnothing 3,5 mm
Délka šroubu $L_s = 10$ mm + Tloušťka kotveného předmětu



IPSZ-H vyrobeno z litého zinku, s těsněním EPDM

Typ	Číslo výrobku	L_d [mm]	d_n [mm]	I_s [mm]	d_s [mm]	t_{fix} [mm]	Pohon	d_f [mm]	€/ 100 ks	[ks]	[ks]
IPSZ-H 55	955IPSZH	55	16	10	3,5	≤ 10	TX 25	8 – 10 *		50	900

* Měkké plechové profily lze přímo vrtat

Zatížení a rozměry

Typ	Aplikace dodřevoláknité deskové izolace neomítnuté F_{rec} [kN]	Aplikace dodřevoláknité deskové izolace omítnuté F_{rec} [kN]	Aplikace do Polystyrenu XPS (obvodová izolace) neomítnutý F_{rec} [kN]	Pórobeton AAC2 F_{rec} [kN]	Pórobeton AAC4 F_{rec} [kN]	Tloušťka izolace nebo cihly \geq [mm]
IPSZ-H 55	0,10*	ca. 0,12*	0,07	0,16	0,25	60

F_{rec} : Doporučené zatížení ve všech směrech včetně bezpečnostního faktoru 5

* Hodnota se může lišit v závislosti na typu dřevoláknité desky a tloušťce omítky

Šroub do tepelné izolace IPSD-H



Výhody



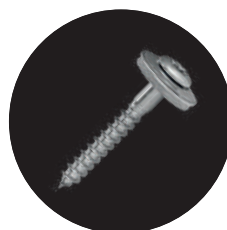
Přímé upevnění do dřevovláknitých izolačních desek - extrémně rychlé a bez tepelných mostů



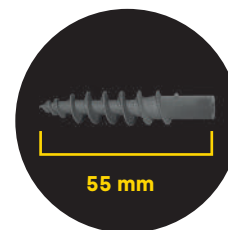
Extrémně rychlá přímá montáž profilů na zed'



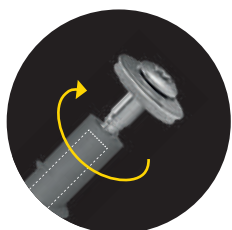
Z nylonu vyztuženého skelným vláknem, odolný vůči stárnutí, povětrnostním vlivům a UV záření



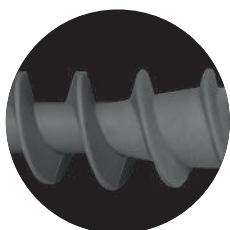
Ideální v kombinaci s **klempířskými šrouby 4,5x25 mm**



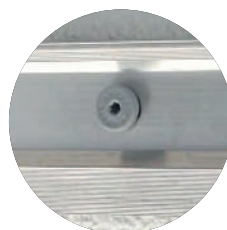
Délka pouhých 55 mm, speciálně vyvinuto pro deskové izolace z dřevěných vláken (od 60 mm)



Dokonale sladěná vnitřní geometrie umožňuje snadné zašroubování klempířského šroubu



Výrazný závit zajišťuje dobré držení v deskové izolaci z dřevěných vláken



Pro montáž průchozím **otvorem Ø 8mm** (platí jak pro profily tak plechy)



TX25 pohon pro rychlou montáž bez výměny bitů

Vhodné stavební materiály

Velmi vhodné



- Dřevoláknité tepelně izolační desky
- Obvodové izolační panely

Certifikáty a schválení



IPSD-H

Typ	Číslo výrobku	L_d [mm]	Náhon	d_f [mm]	€/ 100 ks	[ks]	[ks]
IPSD-H	9GR55IPSDH	55	TX 25	min. 8		50	1.350

Klempířské šrouby PLS TX s podložkou a těsněním $\varnothing = 15,00$ mm

Typ $d_o \times L_s$	Číslo výrobku	Provedení	d_o [mm]	L_s [mm]	Náhon	€/ 100 ks	[ks]	[ks]
4,5x25	9X4525PLST	Nerez A2	4,5	25	TX 25		50	-
4,5x25	9XCO4525PLST	Nerez A2, pokovené mědí	4,5	25	TX 25		50	-

Zatížení a rozměry

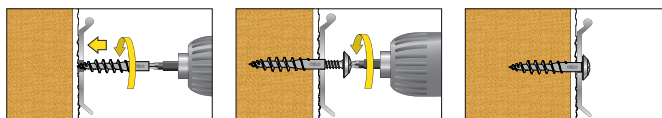
Typ	Aplikace v dřevoláknité desce (PS15, PS20) bez omítky F_{dop} [kN]	Aplikace v dřevoláknité desce (PS15, PS20) s omítkou F_{dop} [kN]	Aplikace v polystyrenu XPS (obvodová izolace) neomítnutý F_{dop} [kN]	Tloušťka izolace \geq [mm]
IPSD-H	0,1*	ca. 0,12*	0,07*	60

F_{dop} : Doporučené zatížení ve všech směrech vč. bezpečnostního koeficientu 5

* Hodnota se může lišit v závislosti na typu a tloušťce omítky

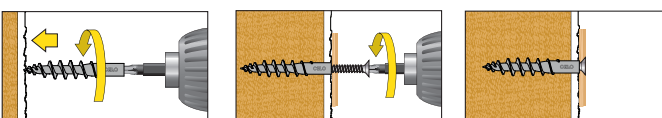
Montáž

Profily pro připojení na zed'

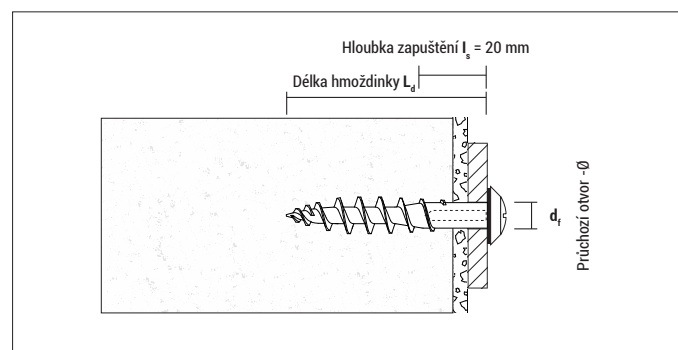


Doporučený klempířský šroub: 4,5x25 mm

Lehká upevnění pomocí šroubu



Použitelné se šroubem- \varnothing 3,5 mm;
Délka šroubu $L_s = 10$ mm + Tloušťka montovaného dílu



A2
STAINLESS
STEEL

Univerzální natloukací hřeb USN



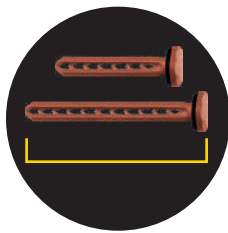
Výhody



Moderní upevnění plochých profilů na zed' - jednoduché a rychlé



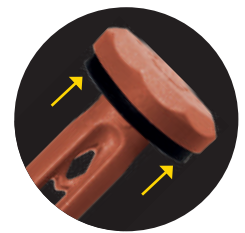
Extrémně rychlá montáž
profilů na zed'



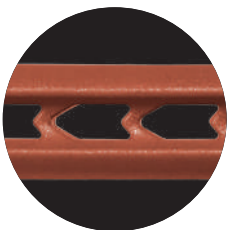
K dispozici ve 2 délkách [40 nebo 60] pro upevnění materiálů 5-25 mm tloušťky. Při hlubším zapuštění lze získat vyšší hodnoty zatížení



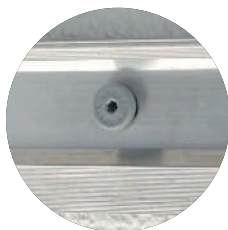
Z nylonu vyztuženého skelným vláknem, odolný vůči stárnutí, ovětrnostním vlivům a UV záření



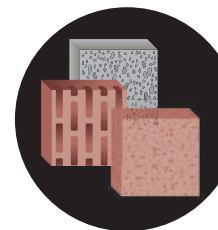
Stylová plochá hlava s EPDM, těsněním pro optimální zatěsnění



Elastické prvky ve tvaru písmene V zajišťují vysokou sílu rozpěru



Pro montáž průchozím **otvorem Ø 8mm** (platí jak pro profily tak plechy)



Vhodné téměř do všech běžných stavebních materiálů s dobrými hodnotami zatížení, vhodné pro **beton, pevné cihly a děrované cihly**



Díky použití plastu je zajištěna ochrana před **elektrickým proudem**

Vhodné stavební materiály

vhodné

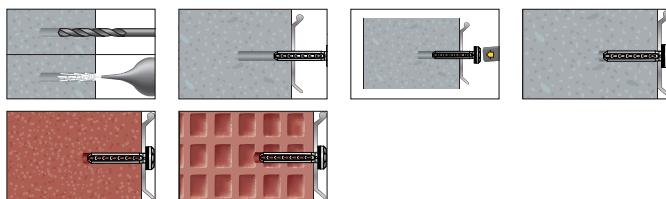


- Beton
- Přírodní kámen
- Plná cihla
- Vápenopísková plná cihla
- Plná cihla z lehkého betonu
- Pórobeton (pouze AAC6)
- Děrované cihly
- Vápenopísková děr. cihla
- Duté bloky z lehkého betonu

Certifikáty a schválení

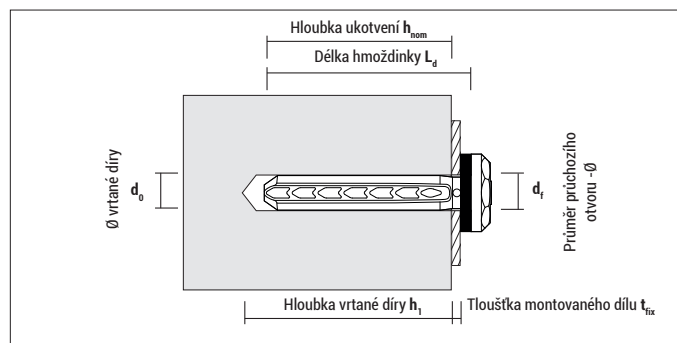


Montáž



USN lze demontovat dvěma způsoby:

1. **Vylomte hlavu** dlátem nebo šroubovákem,
2. **Odvrtáním hlavy vrtákem** až do odpadnutí (USN je opatřen malým zapuštěním na povrchu hlavy, který Váš vrták povede)



USN 6-40

USN 40

Typ	Číslo výrobku	RAL-Kód	d_0 [mm]	L_d [mm]	$h_1 \geq$ [mm]	$h_{nom} \geq$ [mm]	$t_{fix} \leq$ [mm]	d_f [mm]	€/100 ks	[ks]	[ks]
USN 40 Signální bílá	9140USN	RAL 9003	6	40	40	35	5	8 - 10		100	1.800
USN 40 Telešedá	9GR40USN	RAL 7045	6	40	40	35	5	8 - 10		100	1.800
USN 40 Antracitová šedá	9AN40USN	RAL 7016	6	40	40	35	5	8 - 10		100	1.800
USN 40 Dopravní černá	9440USN	RAL 9017	6	40	40	35	5	8 - 10		100	1.800
USN 40 Měděná hnědá	9CO40USN	RAL 8004	6	40	40	35	5	8 - 10		100	1.800
USN 40 Sépiově hnědá	9M40USN	RAL 8014	6	40	40	35	5	8 - 10		100	1.800
USN 40 Čokoládová hnědá	9MO40USN	RAL 8017	6	40	40	35	5	8 - 10		100	1.800



USN 6-60

USN 60

Typ	Číslo výrobku	RAL-Kód	d_0 [mm]	L_d [mm]	$h_1 \geq$ [mm]	$h_{nom} \geq$ [mm]	$t_{fix} \leq$ [mm]	d_f [mm]	€/100 ks	[ks]	[ks]
USN 60 Signální bílá	9160USN	RAL 9003	6	60	40	35	25	8 - 10		75	1.350
USN 60 Telešedá	9GR60USN	RAL 7045	6	60	40	35	25	8 - 10		75	1.350
USN 60 Antracitová šedá	9AN60USN	RAL 7016	6	60	40	35	25	8 - 10		75	1.350
USN 60 Dopravní černá	9460USN	RAL 9017	6	60	40	35	25	8 - 10		75	1.350
USN 60 Měděná hnědá	9CO60USN	RAL 8004	6	60	40	35	25	8 - 10		75	1.350
USN 60 Sépiově hnědá	9M60USN	RAL 8014	6	60	40	35	25	8 - 10		75	1.350
USN 60 Čokoládová hnědá	9MO60USN	RAL 8017	6	60	40	35	25	8 - 10		75	1.350

 Zatížení a rozměry F_{dop}

Typ	h_{nom} [mm]	Beton		Děrované cihly HLZ 12 ¹⁾		Póroton T10 ¹⁾		Póroton T8 ¹⁾		Pórobeton AAC6 ¹⁾²⁾	
		F_{dop} [kN]	F_{lom} [kN]	F_{dop} [kN]	F_{lom} [kN]	F_{dop} [kN]	F_{lom} [kN]	F_{dop} [kN]	F_{lom} [kN]	F_{dop} [kN]	F_{lom} [kN]
USN 40	35	0,13	0,93	0,08	0,55	0,03	0,20	0,08	0,60	0,04	0,32
USN 60	55	0,15	1,09	0,08	0,55	0,04	0,30	0,08	0,60	0,06	0,38

 F_{dop} : Doporučené zatížení včetně bezpečnostního koeficientu 7

 F_{lom} : Skutečné zatížení bez bezpečnostního koeficientu

¹⁾ Vrtat bez přiklepu

²⁾ Doporučení: použijte vrták o $\varnothing 5$ mm



CELO Befestigungssysteme GmbH
Industriestraße 6
D-86551 Aichach
www.celofixings.cz
Hotline: +49 (0) 8251-90485-0
Telefax: +49 (0) 8251-90485-49
E-mail: info@celofixings.de

Small Things Matter

Prodejna: